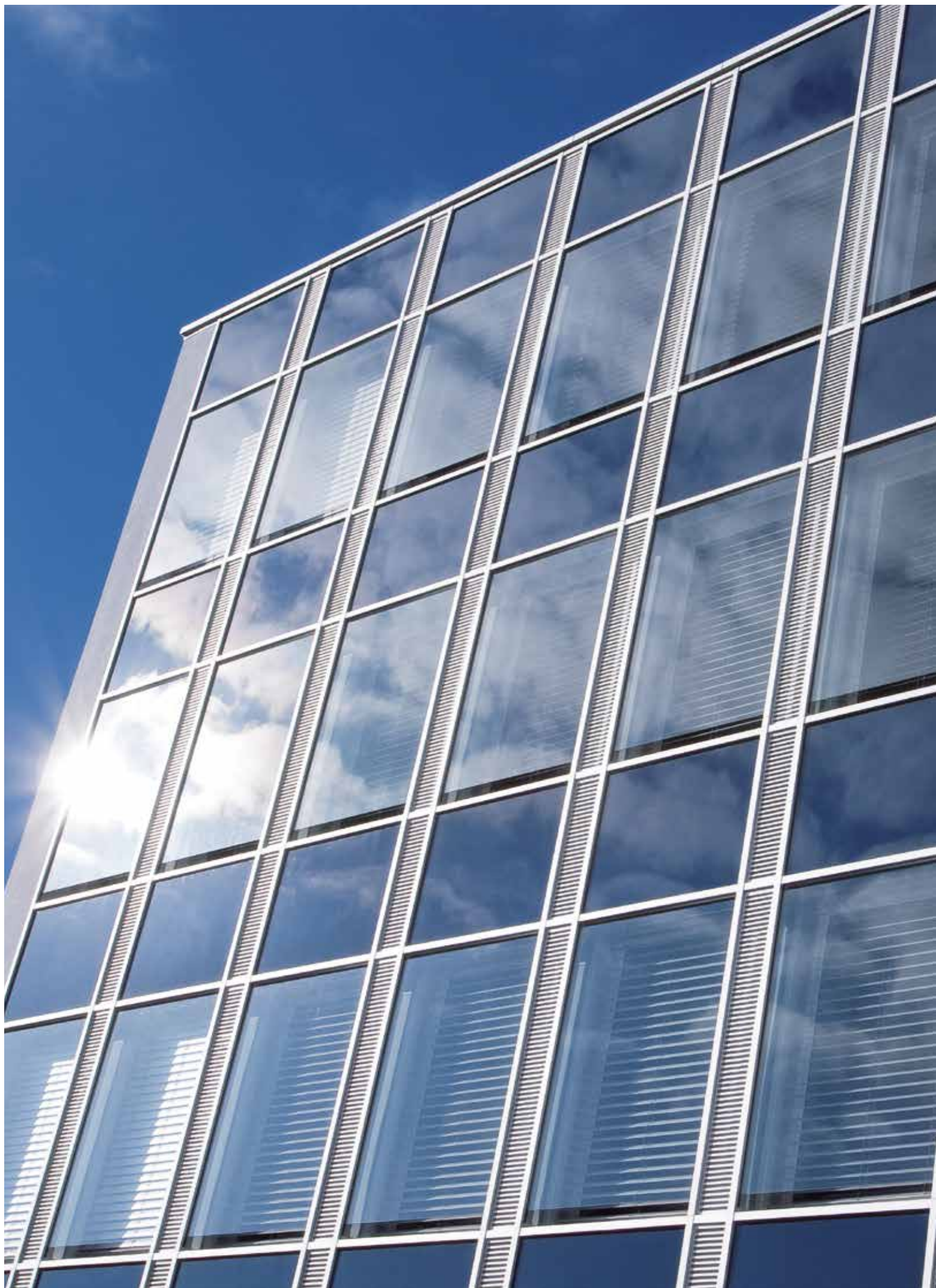


**Tende veneziane Griesser.  
Aluflex®**





The image shows a close-up, low-angle view of a modern building's exterior. The facade is composed of a grid of large windows. Between the windows, there are vertical panels of Aluflex louvers, which are thin, white, perforated metal strips. The windows reflect the sky and surrounding environment. The overall aesthetic is clean, minimalist, and architectural.

## Aluflex®

Aluflex® si contraddistingue per le lamelle flessibili e piatte. Il design a filigrana risponde alle esigenze dell'architettura moderna. Varie opzioni consentono di lavorare indisturbati al computer.



Sistema di scorrimento Tipo L



La struttura autoportante della tenda



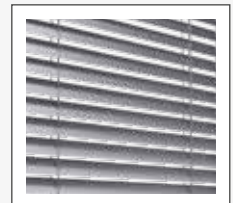
montaggio suvetta



montaggio con schermatura



Aluflex® Box



Lamelle fessurate (opzione)

## Caratteristiche del prodotto Aluflex®



Posizione di lavoro (opzione)



Lamelle in due larghezze

---

## I VANTAGGI DEL PRODOTTO IN DETTAGLIO

---



### Due larghezze di lamelle

Profilo lamellare piatto e flessibile senza bordo, larghezza 80 mm o 60 mm, in alluminio verniciato a fuoco. Lamella finale in alluminio estruso, anodizzato incolore o termolaccato.



### Posizione di lavoro

L'oscuramento durante la discesa del telo crea spesso situazioni spiacevoli – soprattutto sul posto di lavoro. L'inclinazione delle lamelle di circa 48 gradi durante la fase di chiusura, impedisce così l'oscuramento all'interno. Possibile solo con motore di tipo E.



### Lamelle fessurate

Per un migliore collegamento visivo verso l'esterno, anche con le tende chiuse, le lamelle essere perforate. A causa della trasparenza non si consiglia l'impiego in edifici ad uso abitativo. Le esecuzioni devono con occhielli. In caso di perforazione, i passanti devono essere provvisti di occhielli in plastica.



### La struttura autoportante della tenda con guida elegante tipo L

La costruzione autoportante della tenda non danneggia l'isolamento nella veletta e riduce i costi di manutenzione. Fino a una larghezza di 2500 mm, il sistema viene fornito senza fissaggio per il cassonetto superiore: l'isolamento rimane intatto e viene ridotta la trasmissione acustica. La sottile guida Fix di tipo L con listello flessibile convince come sistema di guida conveniente con aspetto piacevole e elevata affidabilità.



### Sistema di montaggio

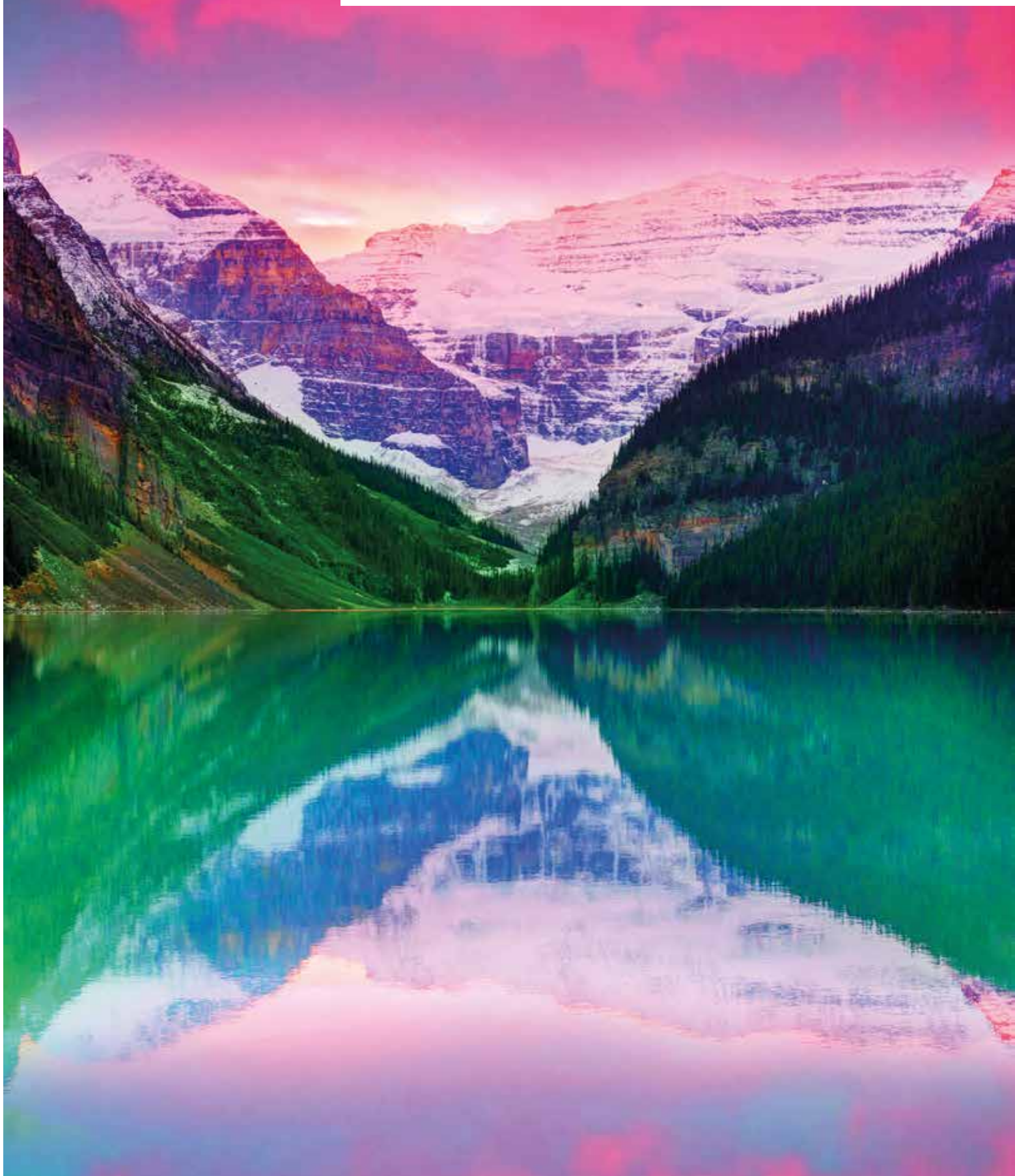
Forniamo Aluflex® in due diverse varianti di montaggio. Una per la situazione con veletta e una per la variante con una schermatura.



### Sistema di montaggio con BOX

Box in alluminio estruso, anodizzato incolore o termolaccato, quadrato oppure rotondo.

## Il nostro mondo di colori



---

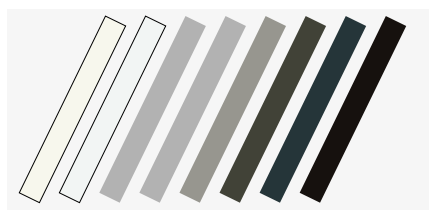
## NOSTRI COLORI

---

---









### STANDARD COLORS

---



#### Strutture superficiali

Lucentezza serica

			
RAL 9010	RAL 9016	RAL 9006	VSR 140
			
RAL 9007/VSR 907	RAL 7022	RAL 7016	RAL 8019

---

### PREMIUM COLORS

---

#### GriRal Colors

La nostra collezione di colori GriRal si compone di 50 tonalità cromatiche RAL. Dal giallo sabbia al bianco traffico, in ogni segmento di colore vi offriamo una vasta gamma cromatica, nella quale potrete trovare sicuramente la tonalità giusta anche per le vostre necessità.



#### GriColors

Nell'assortimento GriColors troverete nelle quattro collezioni Vetro & Pietre, Sole & Fuoco, Acqua & Muschio e Terra & Legno 100 tonalità – dal bianco fresco al rosso solare, dal blu naturale fino al marrone terra.



#### Strutture superficiali

Lucentezza serica

#### BiColor

Le tende veneziane hanno nuovi accenti di colore: se fuori domina il colore, una luce neutra all'interno è in grado di ottimizzare la funzione delle tende. Potete comporre la combinazione di colori preferita dalle nostre due collezioni di colori GriColors e GriRal (escl. i colori standard) secondo il vostro gusto.

La vista interna mostra il colore esterno sullo spigolo del bordo. Le nostre raccomandazioni di colori per l'interno: bianco (VSR 901), grigio chiaro (VSR 904) o grigio medio (VSR 130).



---

### SPECIAL COLORS

---

Colore significa individualità, con i nostri Special Colors la scelta è quasi senza limiti. Tutti i desideri vengono soddisfatti anche per le altre innumerevoli tonalità adatte alle facciate.





## Il nostro Comfort



---

## AUTOMATISMI

Aluflex® può funzionare con diversi sistemi di comando, dal semplice radiotrasmittitore portatile al comando centralizzato o ad un sistema che gestisce l'edificio in funzione dell'ora, della posizione del sole e del tempo.

---

### Comfort termico

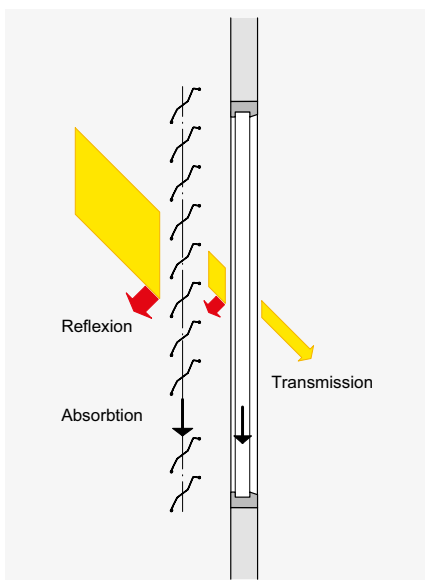
Le condizioni ambientali cambiano nel corso della giornata e delle stagioni. Con un comando per tende Griesser è possibile impostare la protezione solare a seconda delle vostre preferenze personali e delle mutevoli circostanze esterne. L'impostazione è così semplice che avrete comunque ancora tempo per prendervi cura delle cose importanti della vostra vita.

Un concetto di illuminazione diurna ottimale rende superfluo il condizionamento artificiale in estate. Potete risparmiare sui costi energetici ed, eventualmente, evitare gli sgradevoli raffreddori estivi. In inverno, un sistema di protezione solare può a sua volta a proteggere dal freddo e lasciare entrare i rari raggi di sole nelle stanze, in modo da ridurre anche qui i costi energetici e probabilmente anche quelli per i fazzoletti.

---

### Comfort visivo

Sentirsi bene significa anche decidere in casa propria quanto lasciar trapelare. Con Aluflex® siete protetti da sguardi indesiderati provenienti dall'esterno.



BiLine trasmettitore portatile



Centro Server per comando tramite iPad e iPhone

---

## BILINE - SISTEMA RADIOCOMANDATO

Il sistema di comando Griesser BiLine offre un design contemporaneo e alta affidabilità funzionale grazie alla tecnologia di routing. I sistemi radio hanno il vantaggio di poter essere montati velocemente, anche nei lavori di automazione successivi in edifici esistenti.



---

## AUTOMAZIONE DI CASE ED EDIFICI KNX / gBUS

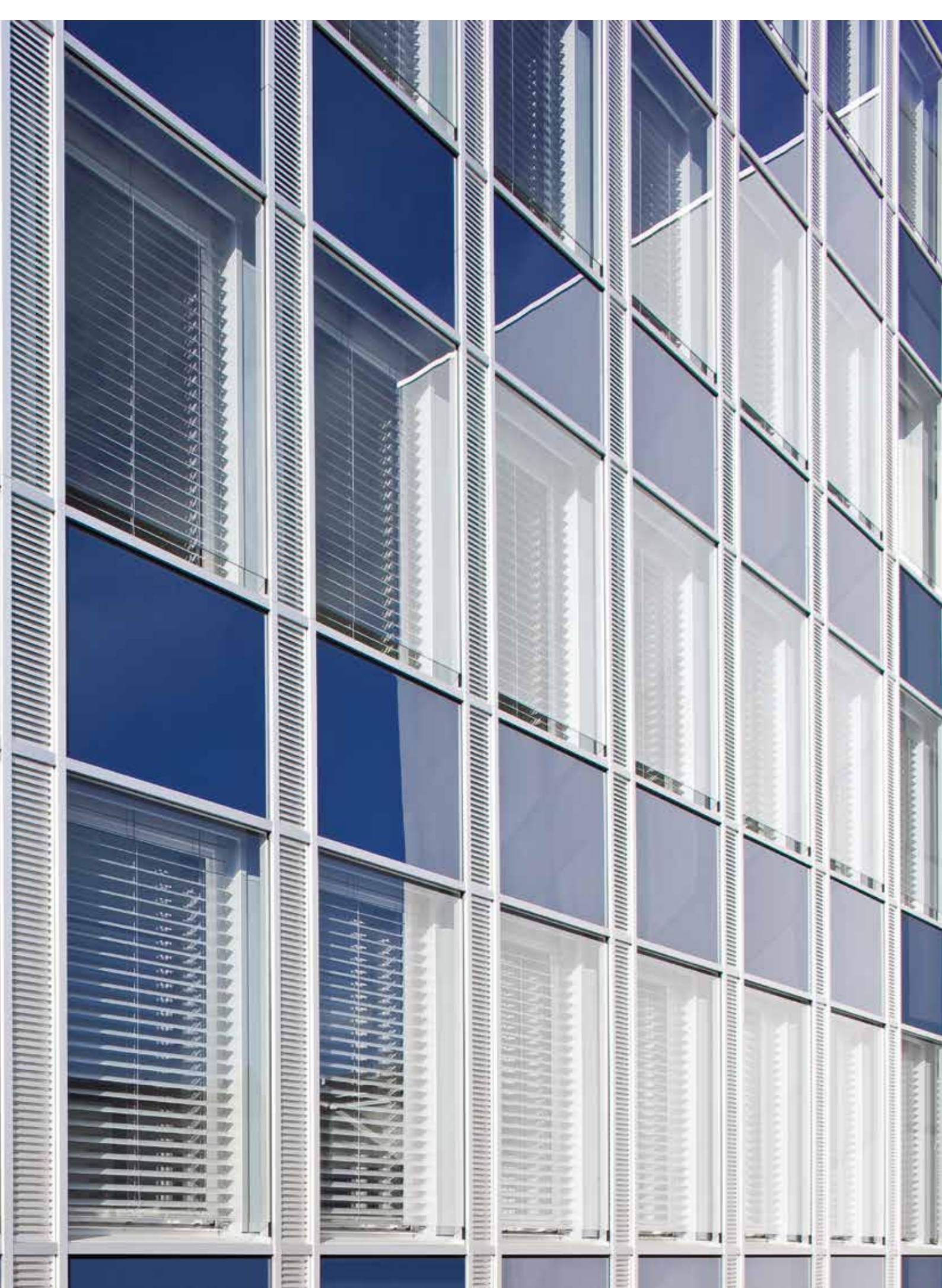
I comandi per la protezione solare KNX di Griesser e il gBUS sono comandi centrali integrali con molteplici funzionalità per edifici di ogni dimensione. Con funzioni collaudate quali l'inseguimento del sole e la limitazione dell'orizzonte, soddisfa anche le esigenze più severe in fatto di comando della protezione solare.



Comando KNX / gBUS tramite iPad

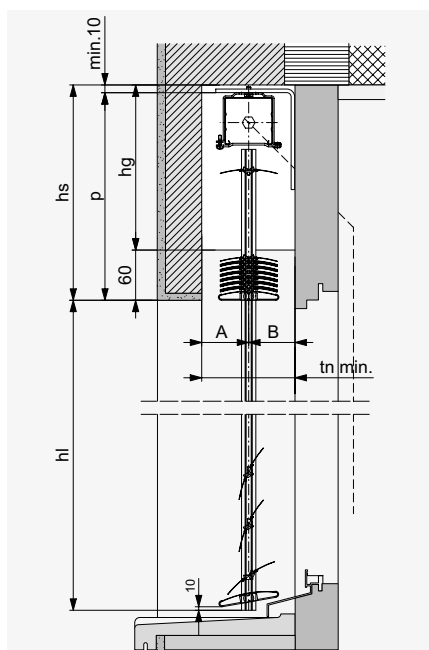






# La tecnica nel dettaglio

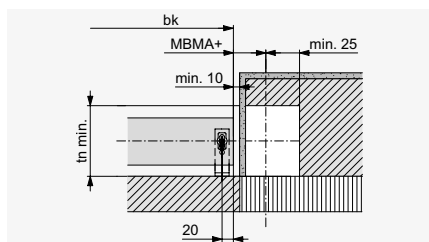
## Sezione verticale: Esempio nicchia



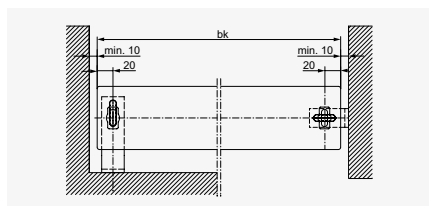
## SISTEMA DI MONTAGGIO NELLA VELETTA



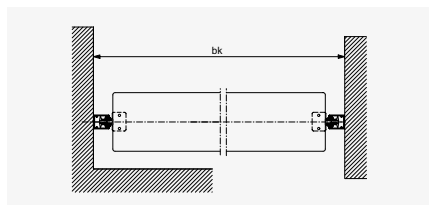
## Sezioni orizzontali



### Per comando ad asta

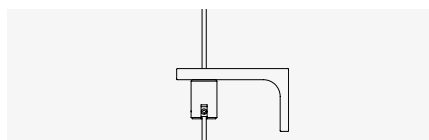


### Per guida a caveto



### Per guida

## SUPPORTO FUNE DI GUIDA



## Sezione orizzontale per comando ad asta

Con nicchia (bianca) per arganello (non necessaria con comando a motore). Se l'arganello è alloggiato nella zona delle lamelle a 45°, aggiungere 20 mm a hs. Considerare una tolleranza di costruzione di  $\pm 5$  mm per le altezze delle vele.

## Profondità della nicchia

Tipo	tn	A	B
Aluflex® 60	min. 100*	50	50
Aluflex® 80	min. 120*	60	60

\* + eventuale maggiorazione per gocciolatoi o maniglie sporgenti.

## Sezione verticale: Esempio copertura

A partire da bk > 3000 mm oppure in luoghi esposti al vento si rende necessario un ulteriore cavo centrale. A partire da bk > 4400 mm vengono aggiunti due cavi intermedi.

## Sezione orizzontale: guida

A partire da bk 2500 mm oppure in luoghi esposti al vento, è necessaria una protezione ulteriore contro il vento. A partire da bk > 3800 mm vengono aggiunti due cavi intermedi.

## LEGENDA

bk = larghezza esterno guida

hl = altezza luce finita

p = altezza del pacco

gh = altezza totale

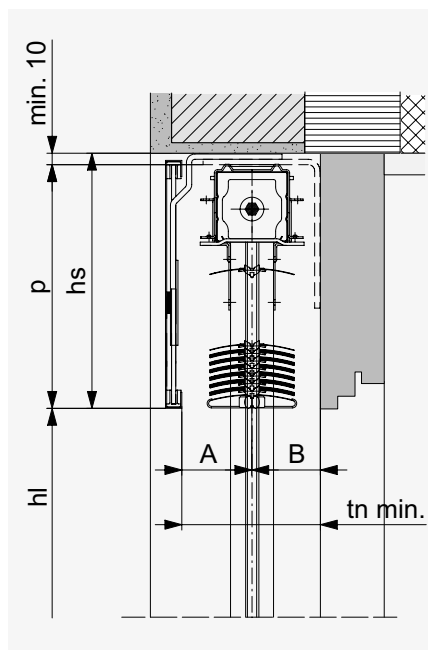
hs = altezza veletta (p + min. 10)

hg = altezza della nicchia dell'arganello (hs - 60)

tn = profondità della nicchia

Tutte le misure in mm.

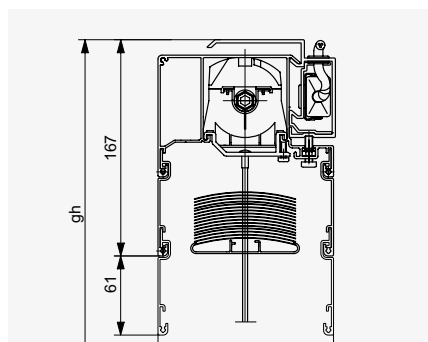
### Sezione verticale: Esempio copertura



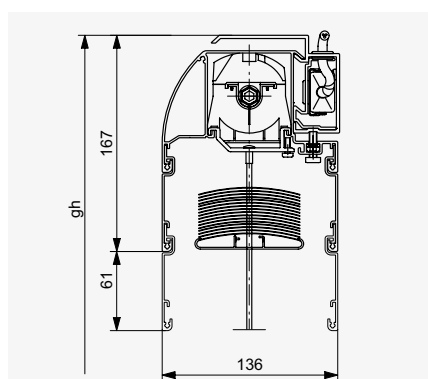
### SISTEMA DI MONTAGGIO CON SCHERMATURA



### Sezione orizzontale: Esempio Box



Box quadrata



Box rotonda

### SISTEMA DI MONTAGGIO CON BOX



### Aluflex® Box

Box in alluminio estruso, anodizzato incolore o termolaccato, quadrato oppure rotondo, in base all'esecuzione con prolungamento di 61 mm. Per entrambe le versioni è  $hs = hs + 7$  (vedere P. 3).

### Versione Box

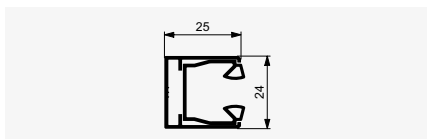
gh 700–1800 mm: box con prolungamento

gh 1801–4800 mm: con secondo prolungamento

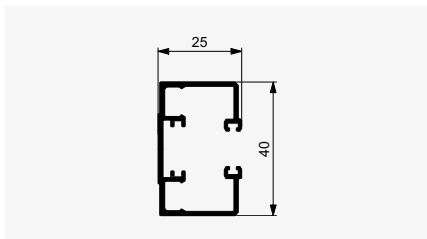
Da 4101 mm pacco di lamelle non completamente coperto.

## GUIDE LATERALI

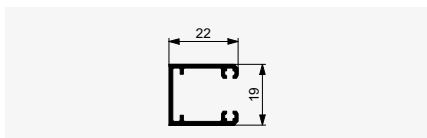
### Tipo L (per sistema autoportante)



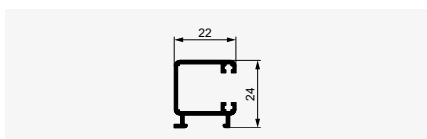
### Tipo F (per sistema autoportante)



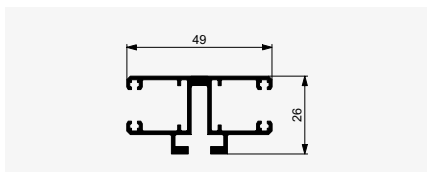
### Tipo E



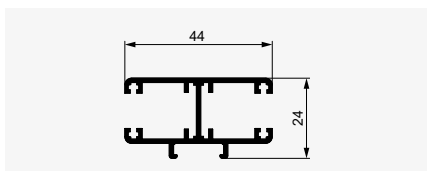
### Tipo C



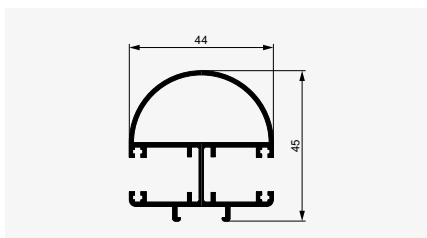
### Tipo D



### Tipo T



### Tipo R



## DIMENSIONI LIMITE

### bk larghezza esterno guide, con guida a cavetto (lunghezza delle lamelle)

Minimo

comando ad asta	550
comando a motore	625

Massimo

guida	4500
guida a cavetto	5000

Negli edifici e nei grattacieli molto esposti al vento, questo valore massimo è da ridurre caso per caso.

### hl Altezza luce finita

Minimo	550
Massimo	4500

### bk × hl Superficie max. consentita

Tenda singola con

comando ad asta	11 m <sup>2</sup>
comando a motore	20 m <sup>2</sup>

Impianti accoppiati (Larghezza max. 10 m)

con comando ad asta (al massimo 4 tende)	11 m <sup>2</sup>
--	-------------------

Ad ogni lato dell'arganello è permesso collegare al massimo 2 tende.

con comando a motore (al massimo 4 tende)	
motore tipo E	24 m <sup>2</sup>
motore tipo S	21 m <sup>2</sup>

Con 3 oppure 4 tende, montare il motore sulla tenda centrale.

### Misure veletta

#### Altezza luce finita (hl)

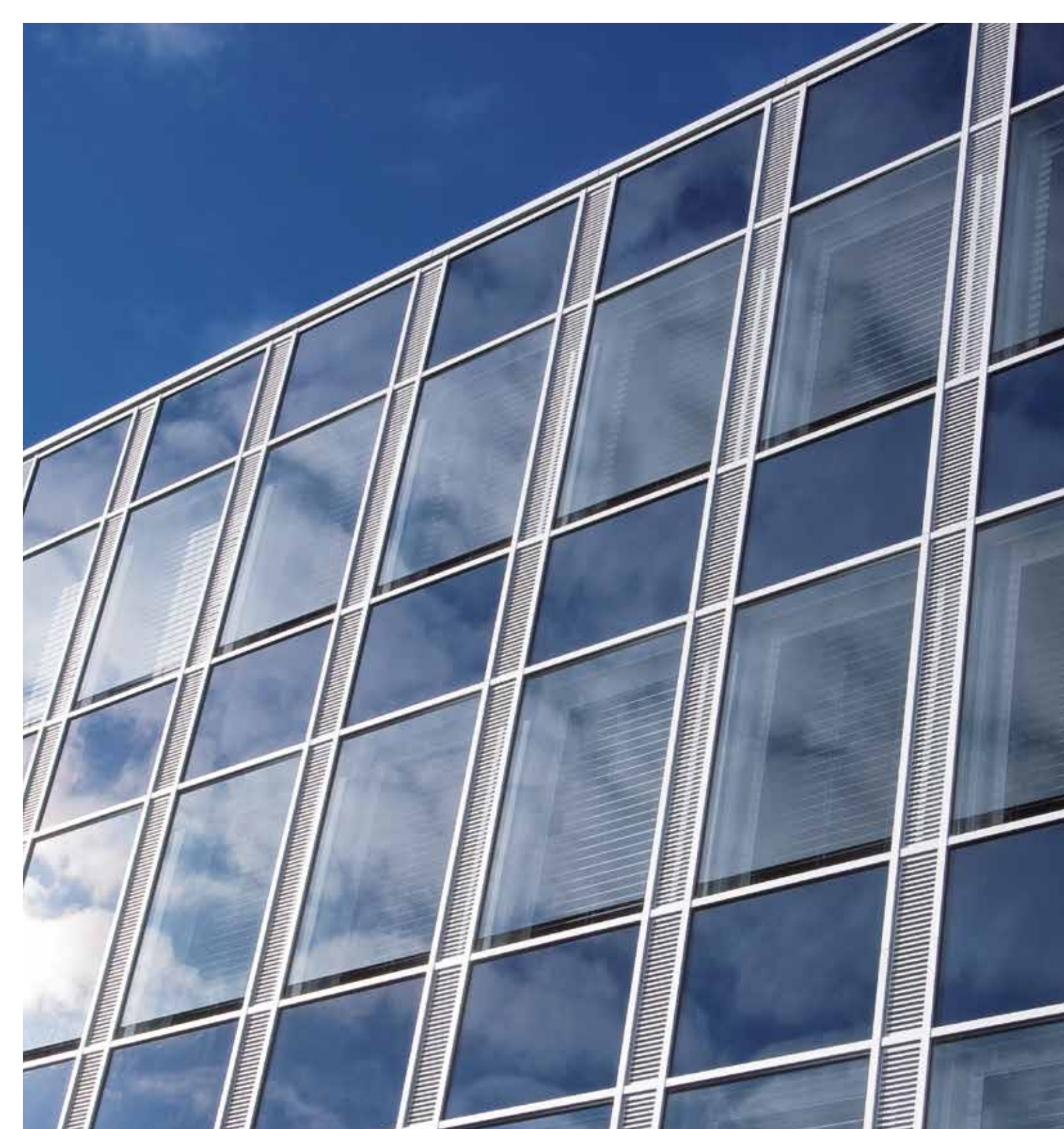
#### Altezza veletta (hs)\*

	Aluflex® 80	Aluflex® 60
550-1000	170	175
1001-1250	170	190
1251-1500	175	200
1501-1750	180	210
1751-2000	185	220
2001-2250	190	230
2251-2500	200	240
2501-2750	205	250
2751-3000	210	260
3001-3250	220	275
3251-3500	225	290
3501-3750	235	295
3751-4000	240	310
4001-4250	250	320
4251-4500	255	330

Le quote per l'incavo del cassonetto sono valori di massima e possono differire in più o in meno.

\* Se la superficie è maggiore di 12 m<sup>2</sup> o la bk è maggiore di 4000, verrà impiegata una guida finale di tipo 20. In questo modo l'hs è uguale a hs +10.





**Il vostro partner:**

Griesser, schermature solari - Qualità dal 1882.  
[www.griessergroup.com](http://www.griessergroup.com)

